

## ENTOLOMA PSEUDOCOELESTINUM Arnolds



### SYNONYMES

*Rhodophyllus coelestinus* sensu Kühner & Romagnesi

### BIBLIOGRAPHIE

- Breitenbach & Kränzlin, 1995, Champignons de Suisse, T.4 : 65  
Bon, 2001, Bulletin de la Fédération mycologique Dauphiné-Savoie, 163 : 28 (*clé des espèces alpines*)  
Gerault, 2005, Florule évolutive des Basidiomycotina du Finistère (*Internet*)  
Kühner & Romagnesi, 1953, Flore analytique : 207 (*sn. Rhodophyllus coelestinus*)  
Noordeloos, 1988, Flora Agaricina Neerlandica, 1 : 163  
Noordeloos, 1992, Entoloma : 493  
Vesterholt, 2002, Funghi non delineati n° 21

### ICONOGRAPHIE

- Breitenbach & Kränzlin, 1995, Champignons de Suisse, T.4 : 65  
Noordeloos, 1992, Entoloma : Planche 54 a.  
Vesterholt, 2002, Funghi non delineati n° 21

### OBSERVATIONS

les caractères essentiels de cette espèce sont le chapeau et le pied +/- bleutés, l'arête des lames concolore, l'absence de boucles et de cheilocystides.

L'ensemble de ces caractères permet de la séparer d'espèces proches, telles que *Entoloma corvinum*, *lividocyanuleum*, *chalybaeum*, *coelestinum*, ...



## DESCRIPTION

Chapeau de 1 à 3 cm de diamètre, convexe puis aplani, vite déprimé au centre, mat à soyeux brillant, orné de fibrilles radiales brun violet sur fond clair, finement squamuleux et brun noir vers le centre.

Marge longtemps infléchie, débordante, lisse à +/- striée par transparence

Lames blanches puis gris rose, larges, adnées.

Arête concolore, entière.

Pied de 3 - 8 x 0,3 - 0,6 cm, cylindrique, rigide, cassant, creux, lisse, gris bleu nuancé de violet, poudré au sommet, feutré de blanc à la base.

Chair blanchâtre, mince.

Odeur un peu épicée, agréable

Saveur douce

Habitat dans les pâturages, les prés maigres, surtout en terrain siliceux, jusqu'en zone alpine.

Spores anguleuses, de 8 - 11 x 6 - 9  $\mu$ .

Basides tétrasporiques, non bouclées.

Cystides absentes.

Epicutis formant un trichoderme au centre avec des hyphes dressées, à cellules terminales clavées, non bouclées.

Pigment intracellulaire brun.

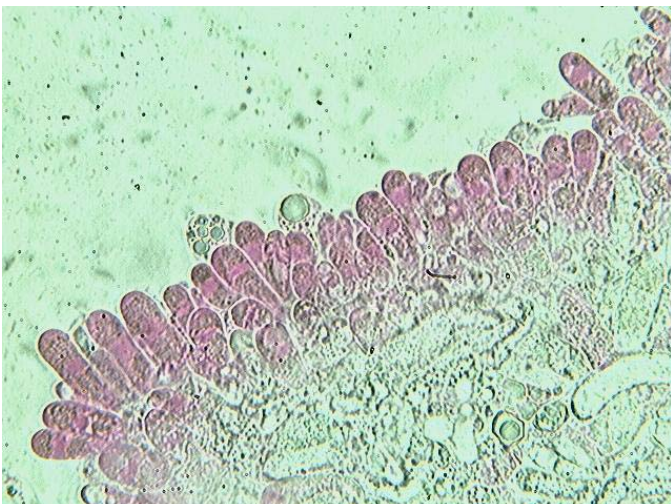
## MICROSCOPIE (R.G.)



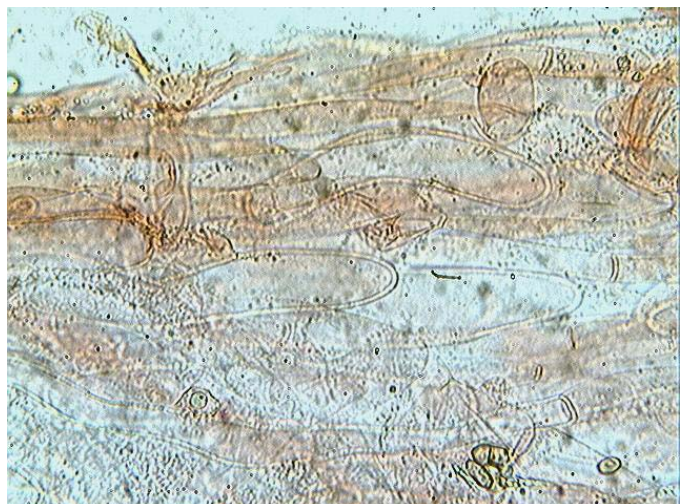
Spores x 400 (dans la phloxine)



Spores x 1000 (dans la phloxine)



Hyménium x 400 (dans la phloxine)



Cuticule x 400 (dans l'eau)





Epicutis x 400 (dans la phloxine)