

HYPHODERMA SETIGERUM (Fr.) Donk



SYNONYMES

Corticium latitans Karst.
Corticium myxosporum Karst.
Peniophora setigera (Fr.), Hohn. & Litsch.
Thelephora setigera Fr.

BIBLIOGRAPHIE

Bernicchia & Gorjon, 2010, Corticiaceae sensu lato : 357
Boidin, 1988, Bulletin de la Fédération Mycologique Dauphiné-Savoie, 108 : 29
Bon, 1988, Champignons d'Europe occidentale : 322
Bourdot & Galzin, Hyménomycètes de France (*Réimpression 1969*) : n° 496 (*sn. Peniophora setigera*)
Breitenbach & Kränzlin, 1985, Champignons de Suisse, T.2 : 129
Cetto, 1989, I funghi dal vero, 6 : 2488
Eriksson & al, 1975, The Corticiaceae of North Europe, T.3 : 527
Jülich, 1989, Guida alla determinazione dei funghi, 2 : 184

ICONOGRAPHIE

Bernicchia & Gorjon, 2010, Corticiaceae sensu lato : 845, 846
Breitenbach & Kränzlin, 1985, Champignons de Suisse, T.2 : 129
Cetto, 1989, I funghi dal vero, 6 : 2488

OBSERVATIONS

Espèce collective, à hyménium différemment ornementé, lisse à verruqueux ou orné de courtes dents obtuses, bien caractérisée par ses cystides multiseptées, partiellement incrustées ou lisses, à cloisons bouclées.

DESCRIPTION

Fructifications résupinées, orbiculaires puis confluentes et étalées, étroitement appliquées au substrat, de 0,1 à 5 mm d'épaisseur.

Marge nettement limitée ou un peu fimbriée dans la zone de croissance.

Hyménium très variable, lisse, verruqueux, odontioïde à raduloïde, parfois pourvu de courtes dents obtuses, blanc à crème sur le frais, argillacé ou ocre dans la vieillesse, un peu crevassé par le sec.

Consistance tendre, céracée.

Habitat sur bois de feuillus décortiqué ou non, rarement sur conifères, au printemps et en automne.

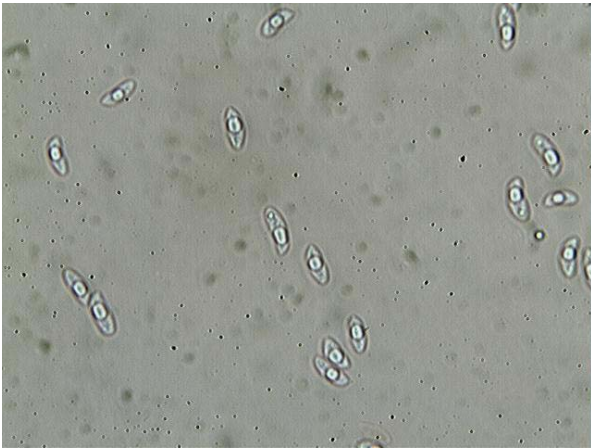
Spores étroitement elliptiques à subcylindriques, suballantoïdes, lisses, hyalines, non amyloïdes, de 9 - 10 x 4 - 5 μ .

Basides subclavées à cylindriques-clavées, tétrasporiques, bouclées, de 40 - 50 x 5 - 6 μ .

Cystides nombreuses, multiseptées, à parois épaisses, bouclées aux cloisons, partiellement incrustées, de 70 - 200 x 10 - 15 μ .

Structure monomitique, à hyphes ramifiées, larges de 2 à 4 μ , bouclées.

MICROSCOPIE (R.G.)



Spores x 400



Spores 1000



Hyménium x 400



Septocystide x 1000