

Hyphodermella corrugata (Fr.) Erikss. & Ryvarden



SYNONYMES

Grandinia corrugata Fr.
Odontia corrugata (Fr.) Bres.

BIBLIOGRAPHIE

Bernicchia & Gorjon, 2010, *Corticaceae sensu lato* : 360
Bernicchia, 1988, *Rivista di Micologia*, 3-4 : 179
Boidin, 1991, *Bulletin de la Fédération Mycologique Dauphiné-Savoie*, 120 : 22
Boidin, 1993, *Bulletin de la Fédération Mycologique Dauphiné-Savoie*, 129 : 26
Bourdot & Galzin, *Hyménomycètes de France (Réimpression 1969)* : n° 680 (*sn. Odontia corrugata*)
Breitenbach & Kränzlin, 1985, *Champignons de Suisse*, T.2 : 131
Duhem, 2009, *Bulletin de la Société mycologique de France*, 125-3-4 : 140
Eriksson & al, 1976, *The Corticiaceae of North Europe*, T.4 : 579
Jülich, 1984, *Guida alla determinazione dei funghi*, 2 : 189

ICONOGRAPHIE

Bernicchia & Gorjon, 2010, *Corticaceae sensu lato* : 847, 848
Breitenbach & Kränzlin, 1985, *Champignons de Suisse*, T.2 : 131
Cetto, 1993, *I Funghi dal vero*, 7 : 2826
Duhem, 2009, *Bulletin de la Société mycologique de France*, 125-3-4 : 142, 143

OBSERVATIONS

Espèce odontoïde à dents pénicilliées par la présence d'hyphes terminales finement incrustées.
Au microscope, on note des spores largement ellipsoïdes ou ovoïdes
et l'absence de boucles dans toutes les parties.

DESCRIPTION

Fructifications entièrement résupinées, étalées, étroitement fixées au substrat, orbiculaires au début puis confluents

Hyménium céracé, irrégulièrement bosselé ou odontoïde, à dents souvent acuminées et laciniées par la présence de faisceaux d'hyphes, blanchâtre puis crème, ocracé ou isabelle à la fin

Marge nettement limitée ou fimbriée.

Consistance céracée-tendre.

Habitat sur bois mort de feuillus et sur débris végétaux.

Spores largement elliptiques, ovoïdes ou pruniformes, souvent uniguttulées, de 7 - 9 x 5 - 6 μ , non amyloïdes

Basides étroitement clavées, à base étirée en une sorte de pédicelle, tétrasporiques, non bouclées

Cystides absentes.

Structure monomitique, à parois minces, à hyphes distinctes, x 2 - 3 μ , non bouclées.

Hyphes terminales au sommet des dents finement incrustées, connés, agglutinées en faisceaux.

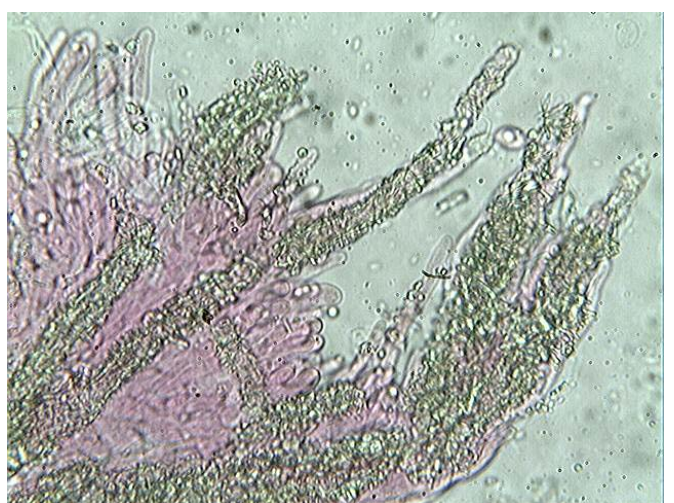
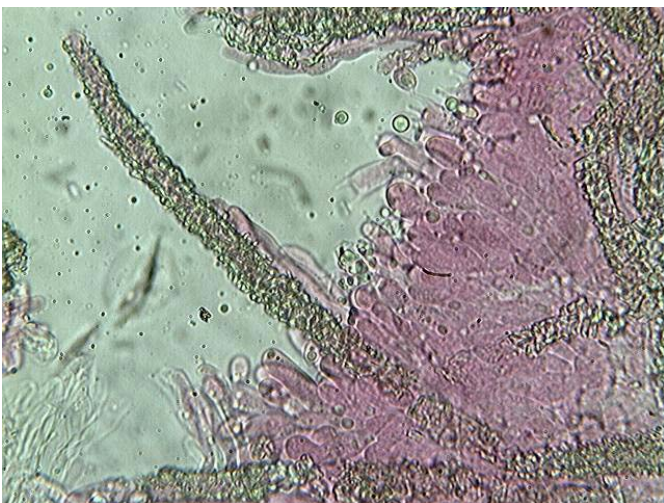
MICROSCOPIE (R.G.)



Spores x 400



Spores x 1000 (dans congo)



Hyphes incrustées x 400 (dans congo)



Structure x 400