

INOCYBE VACCINA Kühner



BIBLIOGRAPHIE

- Alessio, 1980, *Inocybe - Iconographia Mycologica* (J. Bresadola) vol. 29, suppl. 3 : Tab. 68
Bon, 1988, *Champignons d'Europe occidentale* : 240
Bon, 1997, *Documents Mycologiques*, 108 : 62
Bon, 2002, *Bulletin de la Fédération Mycologique Dauphiné-Savoie*, 154 : 38
Breitenbach & Kränzlin, 2000, *Champignons de Suisse*, 5 : 64
Gerault, 2005, *Florule évolutive des Basidiomycotina du Finistère* : 58 (Internet)
Kühner, 1955, *Supplément à la flore analytique* (in *Bulletin des naturalistes d'Oyonnax*, 9) : 7
Kühner & Romagnesi, 1953, *Flore analytique* : 223
Kuyper, 1986, *Revision of the genus Inocybe* : 218
Moser, 1978, *Kleine Kryptogamenflora* (Traduction française) : 612
Stangl, 1989, *Hoppea*, 46 : 232

ICONOGRAPHIE

- Alessio, 1980, *Inocybe - Iconographia Mycologica* (J. Bresadola) vol. 29, suppl. 3 : Tab. 68
Bon, 1988, *Champignons d'Europe occidentale* : 241
Bon, 1997, *Documents Mycologiques*, 108 : Planche 4 I
Breitenbach & Kränzlin, 2000, *Champignons de Suisse*, 5 : 64
Stangl, 1989, *Hoppea*, 46 : Taf. 23-5

OBSERVATIONS

Espèce léiosporée-cystidiée des conifères, à chapeau roux fauve, finement squamuleux, à stipe entièrement poudré, à cystides à parois épaisses de 3 à 5 μ et non jaunissantes en présence de NH₃.

DESCRIPTION

Chapeau de 2 à 5 cm de diamètre, conique à campanulé, mamelonné, d'un beau roux fauve à brun orangé, fibrilleux à subtilement ponctué de squamules nombreuses et fines.

Lames blanches puis jaunâtres à gris brunâtre, moyennement serrées, adnées.

Arête fimbriée

Stipe de 3 - 5 x 0,4 - 0,8 cm, subégal ou un peu bulbeux mais jamais à bulbe marginé, légèrement jaunâtre à brun ochracé, longuement poudré.

Chair blanchâtre, à reflets fauves.

Odeur faible, non ou peu spermatique.

Habitat sous conifères, surtout sous épicéas, mais également sous feuillus.

Spores amygdaliformes ou ovoïdes, à sommet obtus, de 8 - 10 x 5 - 6 μ .

Cystides ventruës, à paroi épaisse, x 3 - 5 μ , presque incolores avec NH₃.

Cuticule constituée d'hyphes plus ou moins parallèles, à pigment incrustant.

MICROSCOPIE (R.G.)



Spores x 400 (dans le congo)



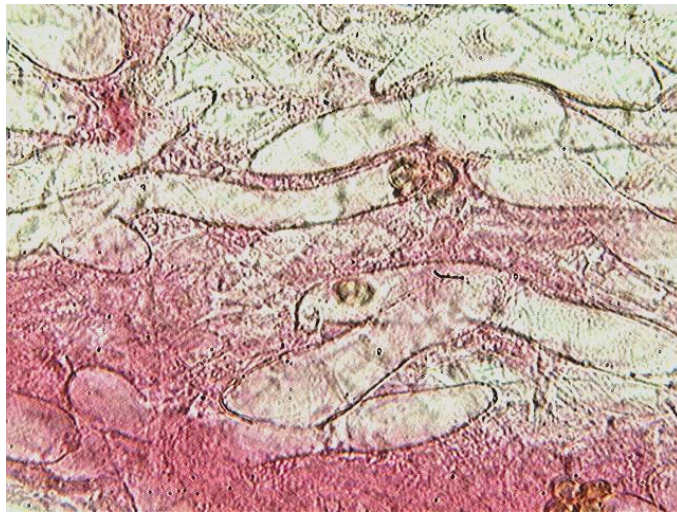
Spores x 1000 (dans le congo)



Cystides x 400 (dans le congo)



Cystide x 1000 (dans le congo)



Cuticule x 400 (dans le congo)