

LYCOGALA FLAVOFUSCUM (Ehrenb.) Rostaf.



Photo de Charles Rougier

AUTORITÉS

Ehrenberg, 1818, Sylvae mycologicae Berolinenses : 27, Diphtherium flavofuscum

Rostafinski, 1873, Jahrbücher des Nassauischen Vereins für Naturkunde, 27-28 : 68, Lycogala flavofuscum

SYNONYMES

Reticularia flavofusca (Ehrenb.) Fr.

BIBLIOGRAPHIE

Fries, 1839, Systema Mycologicum, 3 : 88 (*sn. Reticularia flavofusca*)

Lister, 1925, A monograph of the Mycetozoa : 198

Martin & Alexopoulos, 1969, The Myxomycètes : 64

M. Poulain, M. Meyer, J. Bozonnet, 2011, Les Myxomycètes, 1 : 55

Yoshikadzu Emoto, 1977, The Myxomycètes of Japan : 20

ICONOGRAPHIE

M. Poulain, M. Meyer, J. Bozonnet, 2011, Les Myxomycètes, 2 : Pl. 54

REMARQUES

Espèce très rare, facile à reconnaître sur le terrain car il fait penser à *Lycogala epidendron*. Il en diffère par sa grande taille, par sa silhouette plutôt pulvinée que globuleuse et par son périidium brillant, épais et cassant.

Récolte de 3 exemplaires début novembre 2019 par R. Garcin dans le parc Bachelard de Grenoble (coordonnées : 45 162459 5 706028), dans le creux d'un tronc mort et couché de peuplier).

DESCRIPTION

Aéthalius de 1,5 à 4 cm, généralement sessiles, arrondis, pulvinsés, piriformes-allongés ou difformes et munis d'un court pédoncule lorsqu'ils se développent sur un plan incliné ou vertical.

Cortex persistant, épais mais fragile, gris-brun, gris argenté, brun pourpre, brun-ochracé ou chamois, lisse à légèrement rugueux ou aréolé, brillant, composé de 3 couches, la médiane étant constituée de vésicules brun-jaune de forme irrégulière.

Déhiscence apicale, irrégulière.

Pied, lorsqu'il existe, membraneux ou en forme de cordon lacuneux, incolore.

Pseudocapillitium constitué de petits tubes incolores plus ou moins ramifiés ou anastomosés, parfois isolés, de forme variable, ridés, papilleux, légèrement spinuleux ou lisses, arrondis aux extrémités, de 10 à 30 μ d'épaisseur.

Spores globuleuses, hyalines, de 5 à 6 μ de diamètre, ornées de crêtes finement réticulées.

Sporée beige-pâle.

Plasmode blanchâtre à rose pâle puis pâlissant.

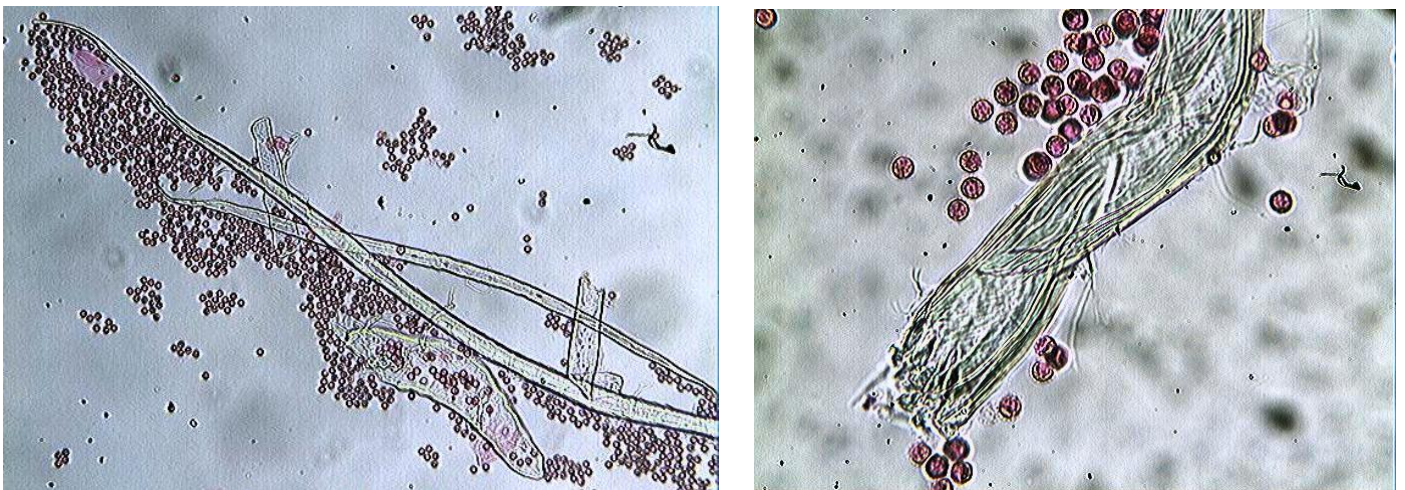
Habitat sur bois mort, parfois sur arbres vivants ou à l'intérieur des troncs creux, isolés ou par groupes de 2 ou 3 exemplaires, rarement plus.

Espèce rare mais largement répandu dans le monde.

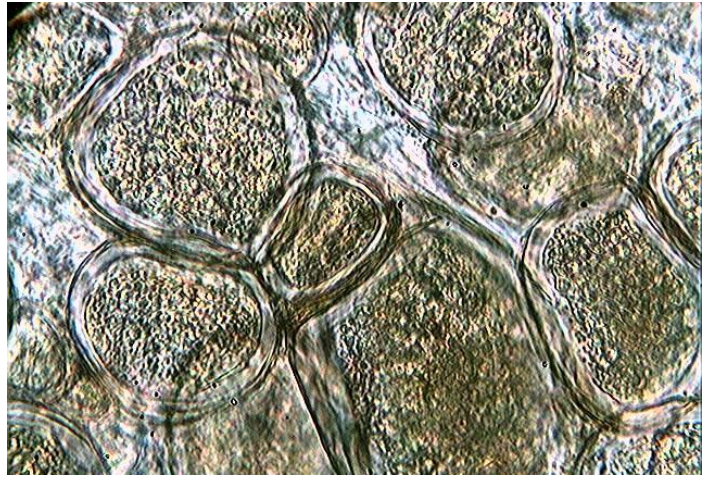
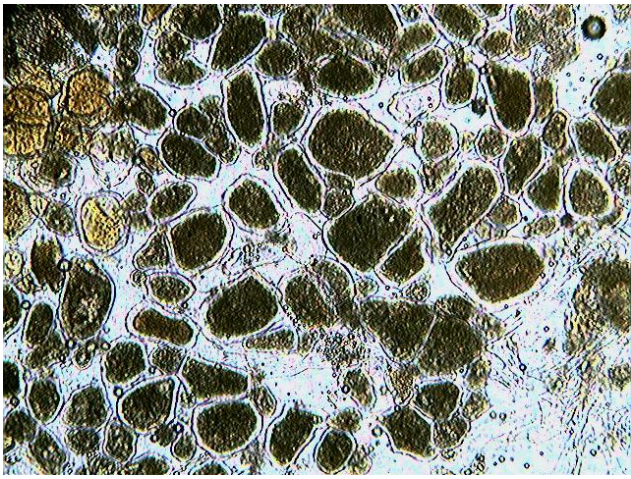
MICROSCOPIE (R. G.)



Spores dans le bleu coton lactique



Pseudocapillitium dans la phloxine



Vésicules de la couche médiane du cortex dans l'eau