

MYCENA ALGERIENSIS Maire



BIBLIOGRAPHIE

- Courtecuisse & Duhem, 1994, Guide des champignons de France et d'Europe : 575
Kühner & Romagnesi, 1953, Flore analytique : 106
Maas Geesteranus, 1992, Mycenas of the Northern Hemisphere, 2 : 224
Malençon & Bertault, 1975, Flore des champignons supérieurs du Maroc, 2 : 222
Maire in Kühner, 1938, Le genre Mycena : 492
Moser, 1978, Kleine Kryptogamenflora (traduction française) : 332
Robich, 2006, Persoonia, 19-1 : 33 (Clé)

ICONOGRAPHIE

- Courtecuisse & Duhem, 1994, Guide des champignons de France et d'Europe : 575
Malençon & Bertault, 1975, Flore des champignons supérieurs du Maroc, 2 : 12

OBSERVATIONS

Rare espèce à chapeau gris brun à brun noir, poussant sur débris végétaux ou bois pourri de feuillus. Caractérisée microscopiquement par des spores de $7 - 10 \times 5 - 7 \mu$ et par des cystides lisses, fusoïdes-ventrues rarement appendiculées.

DESCRIPTION

Chapeau de 1 à 2 cm de diamètre, campanulé à campanulé-convexe puis +/- étalé, +/- mamelonné, gris brun à brun bistre ou brun noirâtre, plus foncé au disque, hygrophane, gris jaunâtre en séchant, glabre.

Marge légèrement striée par temps humide.

Lames peu serrées, blanchâtres à grisâtres, ascendantes, larges et ventruées, échancrées-adrénées.

Arête crénelée, floconneuse, claire, parfois entièrement blanche.

Stipe souvent comprimé et tordu, brun pâle, poli, tenace, cartilagineux.

Chair mince, grise à brunâtre, peu fragile,

Odeur subnulle ou légèrement nitreuse

Saveur douce.

Habitat sur bois pourri de feuillus, sur débris végétaux, fasciculés ou grégaires.

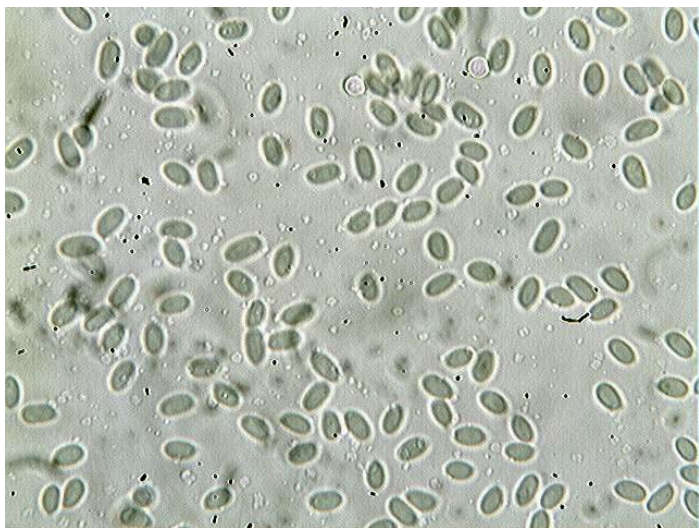
Spores elliptiques, amyloïdes, de 8 – 10 x 8 – 10 μ

Sporée blanche.

Basides tétrasporiques, claviformes.

Cystides nombreuses et saillantes, cylindracées à fusoides-ventruées, largement arrondies au sommet, lisses, parfois appendiculées.

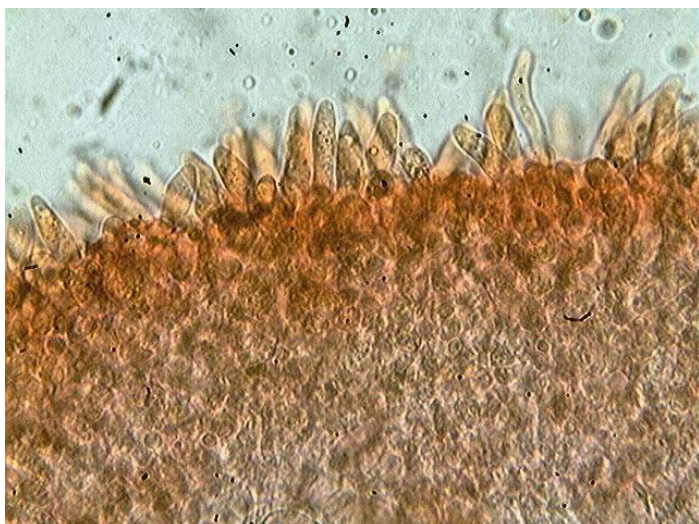
MICROSCOPIE (R.G.)



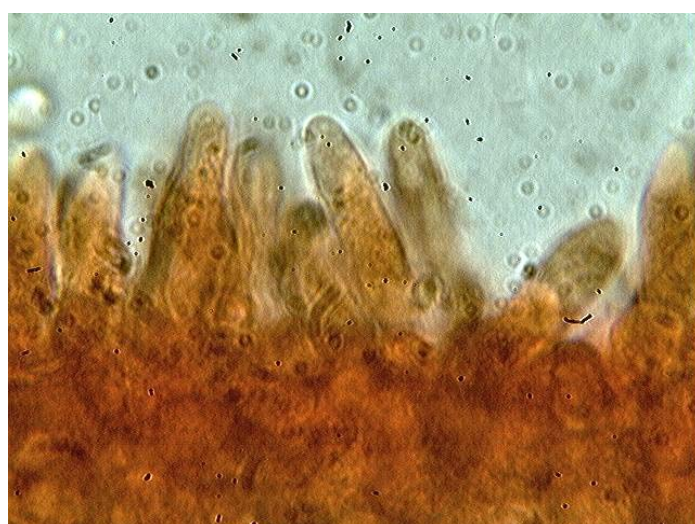
Spores x 400 (dans le melzer)



Spores x 1000 (dans le melzer)



Cheilocystides x 400 (dans le congo)



Cheilocystides x 1000 (dans le congo)