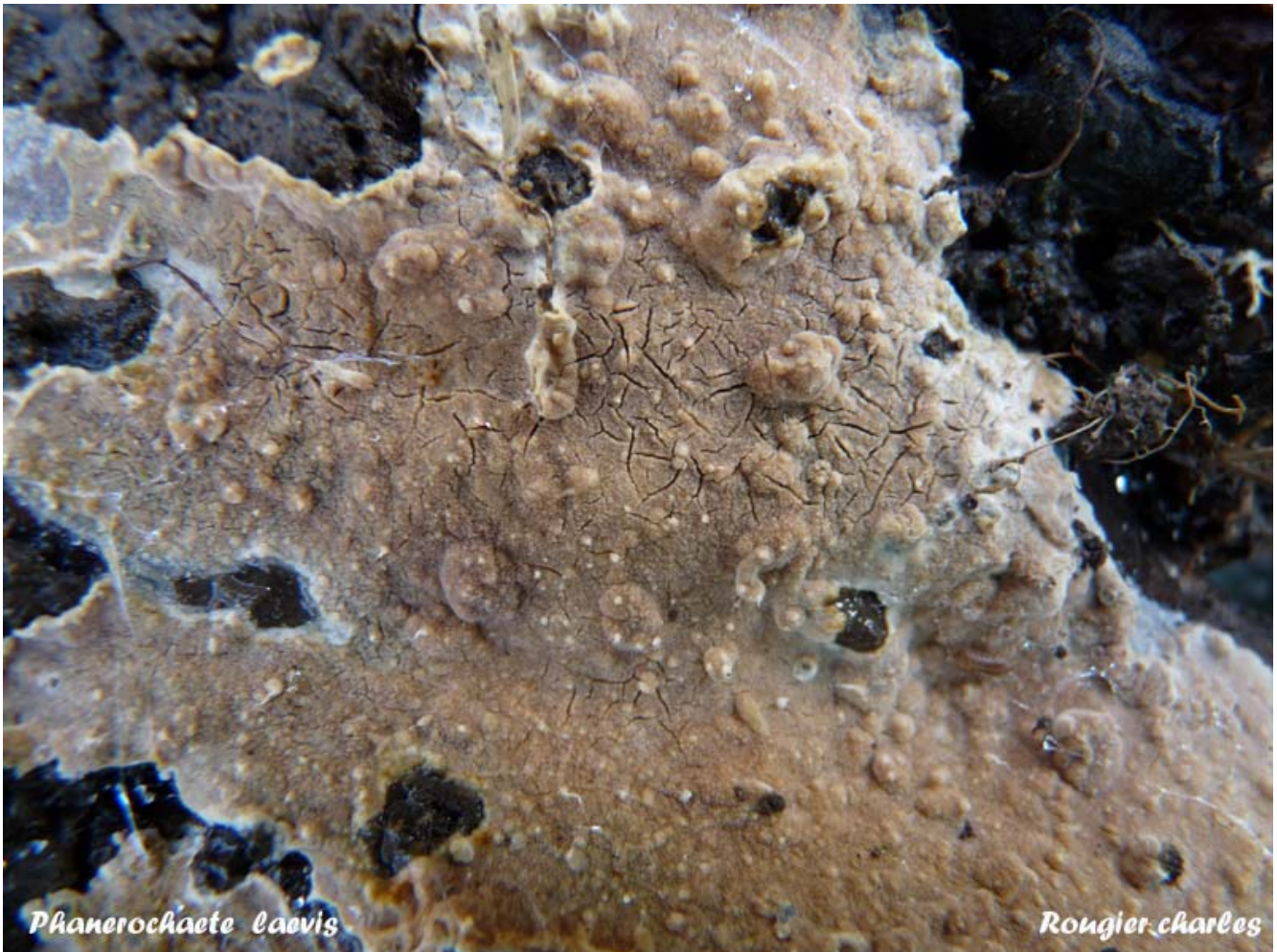


PHANEROCHAETE LAEVIS (Fr.) Erikss. & Ryvarden



SYNONYMES

Peniophora laevis (Fr) Burt
Thelephora laevis Fr.

BIBLIOGRAPHIE

Bernicchia & Gorjon, 2010, Corticiaceae sensu lato : 498
Bourdot & Galzin, Hyménomycètes de France (*Réimp.* 1969) : n° 491 (*sn. Peniophora laevis*)
Breitenbach & Kränzlin, 1985, Champignons de Suisse, T.2 : 158
Eriksson & al, 1978, The Corticiaceae of North Europe, T.5 : 1007

ICONOGRAPHIE

Bernicchia & Gorjon, 2010, Corticiaceae sensu lato : 884
Breitenbach & Kränzlin, 1985, Champignons de Suisse, T.2 : 158
Cetto, 1987, I Funghi dal vero, 5 : 1996

OBSERVATIONS

Souvent confondue sur le terrain avec *Cylindrobasidium evolvens*.
Proche également de *Phanerochaete velutina* et de *Phanerochaete sordida* dont elle diffère par des lamprocystides plus étroites et par les hyphes du subiculum partiellement bouclées.

DESCRIPTION

Fructifications résupinées, pelliculaires et étroitement fixées au substrat, de 0,3 à 0,5 mm d'épaisseur, +/- détachables.

Marge fimbriée ou nettement limitée, blanchâtre ou plus claire, parfois pourvue de rhizomorphes.

Hyménium +/- tuberculeux ou bosselé sur le frais, souvent fendillé ou craquelé en séchant et laissant apparaître le subiculum blanc, gris ocracé sombre à couleur chair ou nuancé d'orangé.

Consistance céracée, pelliculaire.

Habitat sur bois mort de feuillus (hêtres, noisetiers, peupliers, bouleaux, ...), en terrain humide.

Spores étroitement elliptiques, lisses, à parois minces, hyalines, guttulées, non amyloïdes, de 4-6 x 2-3 μ .

Basides étroitement clavées, tétrasporiques, non bouclées, de 25-35 x 4-5 μ .

Lamprocystides nombreuses, étroitement cylindriques, acuminées, fortement incrustées au sommet, à parois épaisses, parfois entièrement lisses et à parois minces, de 40 - 75 x 4 - 8 μ .

Structure monomitique, à hyphes larges de 3 - 6 μ , non bouclées, sauf dans le subiculum.

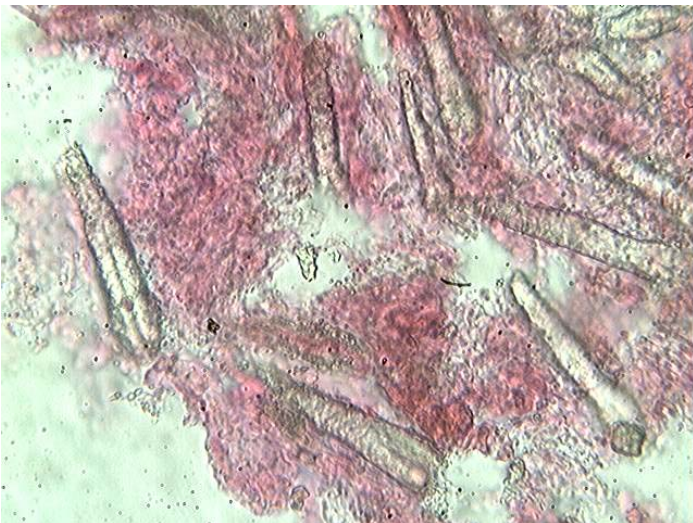
MICROSCOPIE (R.G.)



Spores x 400



Spores x 1000 (dans congo)



Lamprocystides x 400 (dans phloxine)



Cystide x 1000