

## PHANEROCHAETE SORDIDA (Karst.) Erikss. & Ryvarden



### SYNONYMES

*Corticium sordida* Karst.  
*Peniophora sordida* (Karst.) Höhn. & Litsch.

### BIBLIOGRAPHIE

Bernicchia & Gorjon, 2010, Corticiaceae sensu lato : 503  
Boidin, 1988, Bulletin de la Fédération Mycologique Dauphiné-Savoie, 108 : 28 (*sn. Peniophora sordida*)  
Bourdot & Galzin, Hyménomycètes de France (*Réimp.* 1969) : n° 488 (*sn. Peniophora sordida*)  
Breitenbach & Kränzlin, 1985, Champ. de Suisse, T.2 : 162  
Courtecuisse, 1988, Documents Mycologiques, 74 : 46  
Eriksson & al, 1978, The Corticiaceae of North Europe, T.5 : 1023  
Jülich, 1984, Guida alla determinazione dei funghi, 2 (*traduction française*) : 326, 328  
Malençon, 1982, Bulletin de la Société Mycologique de France, 98-2 : 228

### ICONOGRAPHIE

Bernicchia & Gorjon, 2010, Corticiaceae sensu lato : 887  
Breitenbach & Kränzlin, 1985, Champ. de Suisse, T.2 : 162  
Bresadola, 1928, Iconographia Mycologica (*Réimp.* 1981) : Tab. 1075 (*sn. Peniophora cremea*)

### OBSERVATIONS

Espèce bien caractérisée par les hyphes du subiculum distinctes et +/- ramifiées à angle droit, par la forme et les dimensions des spores, et par les cystides incrustées à l'apex.

## DESCRIPTION

Fructifications résupinées, adnées, étalées, lâchement fixées au substrat, de 0,2 à 0,5 mm d'épaisseur.

Hyménium lisse, velouté, blanchâtre à crème +/- ocracé,  
Marge farineuse-fibreuse, sans rhizomorphes.

Consistance céracée sur le frais, ferme et membraneuse en séchant.

Habitat sur bois mort de feuillus, parfois de conifères.

Spores étroitement elliptiques à subcylindriques, avec un côté convexe, l'autre plat, lisses, non amyloïdes, non cyanophiles, de 5 - 7 x 2,5 - 3,5  $\mu$ , à parois minces.

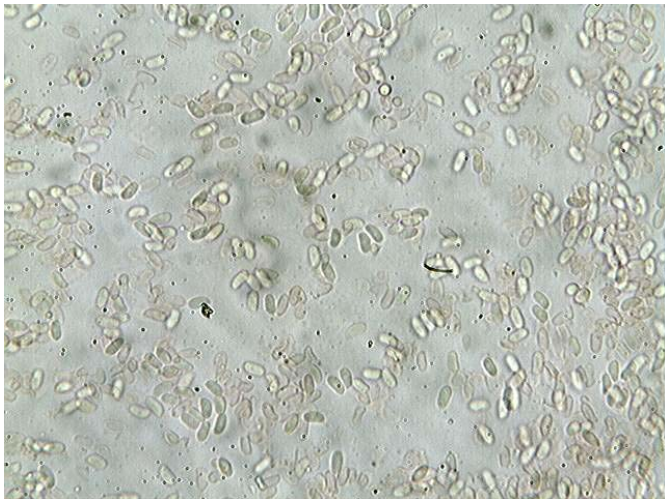
Basides tétrasporiques, étroitement clavées, non bouclées, de 25 - 30 x 4,5 - 5  $\mu$ .

Cystides cylindriques à fusiformes, à parois minces, lisses ou incrustées, de 50 - 90 x 6 - 10  $\mu$ .

Structure monomitique, à hyphes non bouclées.

Les hyphes du subiculum lde 5 - 7  $\mu$  de large sont à parois épaisses, souvent ramifiées à angle droit et irrégulièrement enchevêtrées.

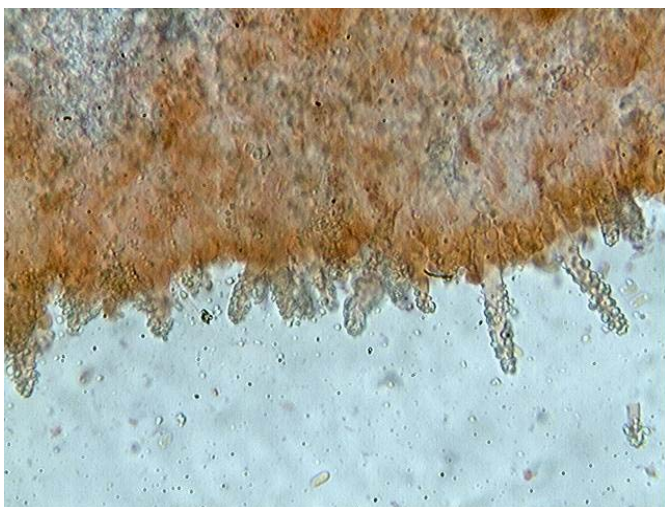
## MICROSCOPIE (R.G.)



Spores x 400 (dans congo)



Spores x 1000 (dans congo)



Cystides x 400



Cystides x 1000



Hyphes basales x 400



Hyphes basales x 1000