

PSATHYRELLA BIFRONS (Berk.) A.H. Sm.



SYNONYMES

Agaricus bifrons Berk.
Drosophila bifrons (Berk.) Quél.
Psathira bifrons (Berk.) Quél.

BIBLIOGRAPHIE

Breitenbach & Kränzlin, 1995, Champignons de Suisse, 4 : 320
Fouchier, 1995, Le genre Psathyrella : 34
Kühner & Romagnesi, 1953, Flore analytique : 358 (*sn.Drosophila bifrons*)
Moser, 1978, Kleine Kryptogamenflora (traduction française) : 504

ICONOGRAPHIE

Breitenbach & Kränzlin, 1995, Champignons de Suisse, 4 : 320

OBSERVATIONS

Caractérisée par un chapeau convexe, sillonné radialement, par les lames bordées de blanc et par des cheilocystides nombreuses, fasciculées et lagéniformes.

DESCRIPTION

Chapeau de 1 à 4 cm, conique-campanulé puis campanulé à convexe, largement mamelonné, hygrophane, lisse, mat, brun ocre puis beige-crème en séchant, cannelé-sillonné radialement jusqu'au centre à l'état imbu.

Marge un peu ondulée, sinueuse, blanchâtre ou plus pâle, mince, ornée au début de fibrilles fugaces (restes du voile).

Lames ascendantes, larges, adnées, gris blanchâtre puis brun tabac à brun pourpre.

Arête blanche, fimbriée.

Chair mince, brun ocracé.

Saveur douce.

Odeur agréable, fongique.

Stipe de 4 - 8 x 0,1 - 0,3 cm, cylindrique, plein puis fistuleux, cassant, poudré au sommet, à base courtement radicante et strigieuse (poils blancs), fibrilleux longitudinalement de blanc.

Habitat sur terre nue, sur débris végétaux ou sur bois enterré, dans les forêts (*hêtres*).

Spores de 12 - 15 x 6,5 - 7,5 μ , ellipsoïdales, lisses, avec un pore germinatif évident, large.

Sporée noirâtre, à reflets pourpres.

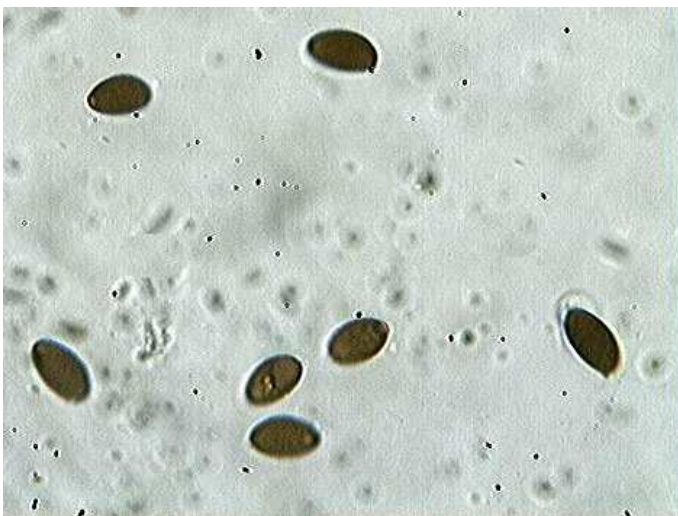
Cheilocystides fasciculées, lagéniformes, entremêlées de cellules sphéropédonculées ou piriformes peu visibles, de 20-50 x 9-12 μ .

Pleurocystides présentes mais rares, fusiformes à lagéniformes, de 50-80 x 11-18 μ .

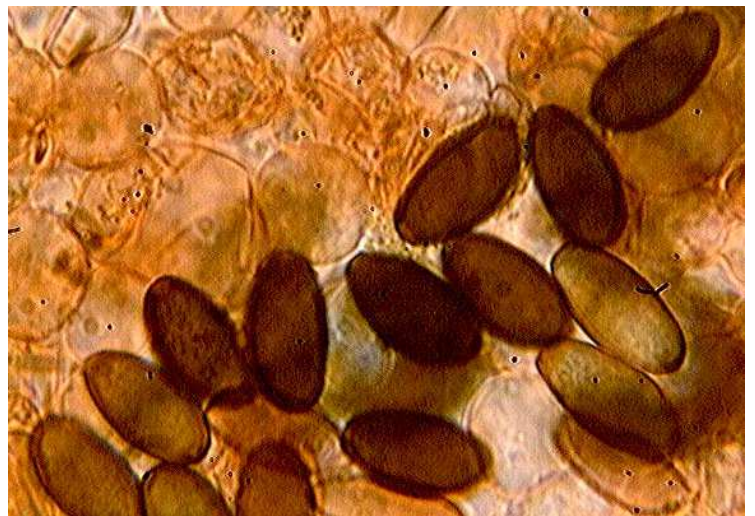
Basides tétrasporiques, claviformes, non bouclées.

Epicutis formé de cellules globuleuses à piriformes, non bouclées.

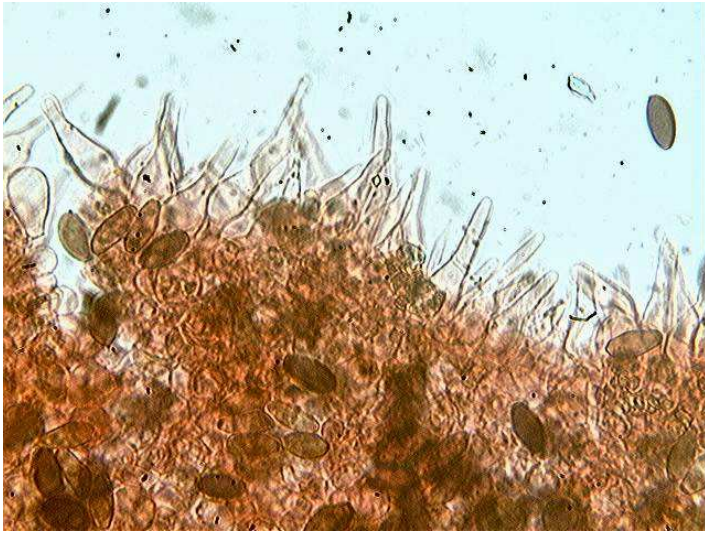
MICROSCOPIE (R.G.)



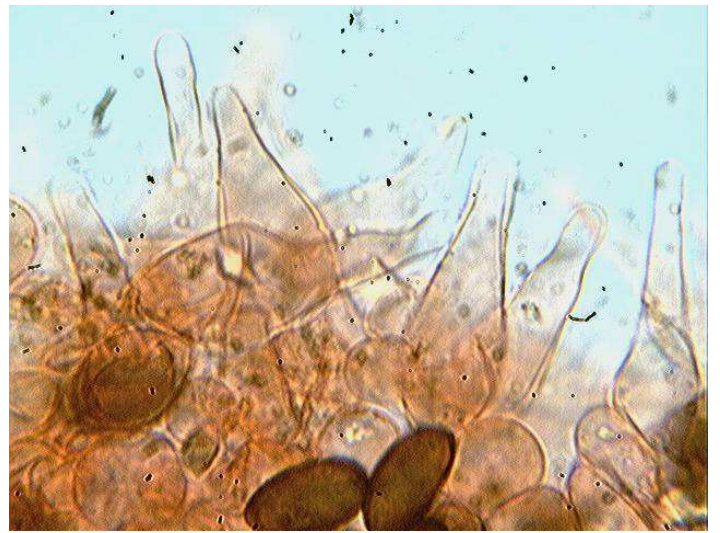
Spores x 400 (dans l'eau)



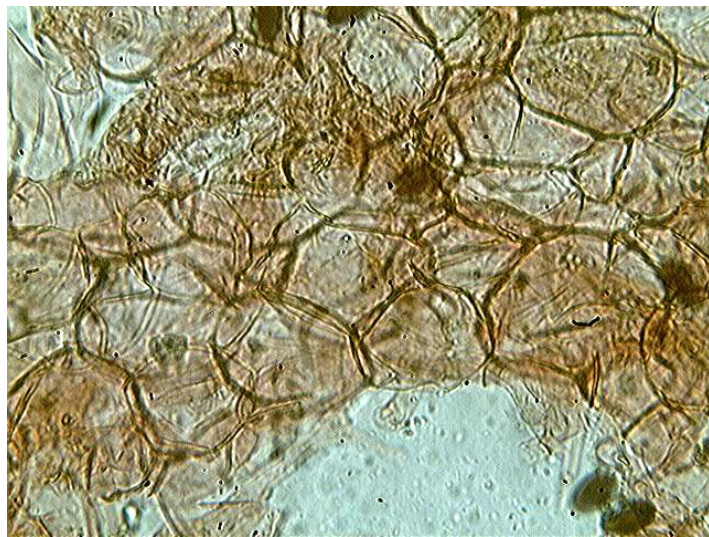
Spores x 1000 (dans le congo)



Cheilocystides x 400 (dans le congo)



Cheilocystides x 1000 (dans le congo)



Cuticule x 400 (dans le congo)